

**MERCURY**  
Inflatable Boats





## ***Descubre las numerosas características nuevas que presentan estas embarcaciones compactas, pero amplias y deportivas***

### ***Alto valor y diversión asequible en el agua***

Durante más de 75 años, Mercury Marine se ha dedicado al diseño, fabricación y suministro de los productos náuticos más avanzados del mundo. Esta misma experiencia, conocimiento y filosofía se ha aplicado en toda la gama de neumáticas Mercury.

### ***Sobre las embarcaciones neumáticas***

Las embarcaciones neumáticas Mercury son más que una auxiliar. Las neumáticas Mercury son la elección perfecta cuando quieres una embarcación portátil, asequible y divertida. Son embarcaciones rápidas de montar y estibar, y la mayoría de las neumáticas Mercury caben fácilmente en el maletero de un coche o cofre de una embarcación gracias a su diseño de fabricación portátil y ligero en peso.

Mercury Marine se dedica a la fabricación de los productos náuticos más avanzados del mundo y nuestra gama de embarcaciones neumáticas no es una excepción. Las neumáticas Mercury utilizan los procesos más modernos y de alta calidad en la industria. El compromiso de fabricar una embarcación que se salga de los estándares es el eje central de nuestra filosofía. Nuestras embarcaciones neumáticas son las mejores desde la popa hasta la proa. Tecnológicamente avanzadas con cascos VITECH® y tejido termo-sellado.



## Neumáticas

Las embarcaciones neumáticas Mercury te ofrecen siete modelos que pueden desinflarse con facilidad y estibarse en una bolsa de mano para evitar problemas de almacenaje o la compra de un remolque. Los modelos Dinghy, Ultra Light, Air Deck Deluxe y Air Deck Fishing se pueden desinflar y desmontar sin necesidad de quitar el piso de la embarcación, de forma que el tiempo de montaje se reduce y se convierten en una opción compacta para su almacenaje. Los modelos Sport, Adventure y Heavy-Duty también son desmontables pero tienen un sistema de piso rígido, bien de fibra de vidrio o de aluminio, que necesita desmontarse para su almacenaje. Estos modelos disponen de una bolsa para transporte y otra para el piso que facilitan su estiba.

## Semirrígidas

Las embarcaciones neumáticas Mercury ahora disponen de dos modelos semirrígidos que también te permiten un transporte relativamente sencillo pero que aumentan el rendimiento de navegación. Los modelos Dynamic se han introducido este año para complementar la gama Ocean Runner. Proporcionan un incremento en la fuerza del casco con la estabilidad excepcional de una neumática a la vez que mantiene el peso reducido. Las semirrígidas no son embarcaciones desmontables por lo que para su estiba necesitarás pescantes, un amarre en el agua o un remolque.

VENTAJAS - - - - - 4

ACCESORIOS DE SERIE  
Y CARACTERÍSTICAS - - - - - 5

### NEUMÁTICAS

DINGHY - - - - - 6-7

ULTRA LIGHT - - - - - 8-9

AIR DECK DELUXE - - - - - 10-11

AIR DECK FISHING - - - - - 12-13

SPORT - - - - - 14-15

ADVENTURE - - - - - 16-17

HEAVY-DUTY - - - - - 18-19

### SEMIRRÍGIDAS

DYNAMIC - - - - - 20-21

OCEAN RUNNER - - - - - 22-23

ACCESORIOS - - - - - 24

CONSOLAS Y ASIENTOS - - - - - 25

ESPECIFICACIONES - - - - - 26-27

# VENTAJAS

**Tanto si necesitas una auxiliar para acercarte a la orilla como si buscas algo ligero de peso, ágil y asequible para las salidas con la familia en aguas interiores o playas de mar, las embarcaciones neumáticas Mercury cumplen con tus requisitos. Con una variedad increíble de tamaños, tejidos, pisos y diseños de casco, te aseguras de encontrar la embarcación perfecta para el uso que tengas en mente.**



## Tejidos

Las neumáticas MERCURY PVC están fabricadas con MEHLER HAKU®, un tejido de larga duración y excelente resistencia a los rayos UV, cortes, abrasiones y al desgaste natural. Este tejido también asegura la máxima resistencia a las altas temperaturas, la humedad y la suciedad.

## Garantía

Las neumáticas MERCURY ofrecen una de las mejores garantías del mercado, que incluye 5 años sobre el tejido HAKU® y las costuras de retención de aire termosoldadas, como muestra de nuestro compromiso con la calidad (excepto la gama Dinghy).

## Termo-Sellado

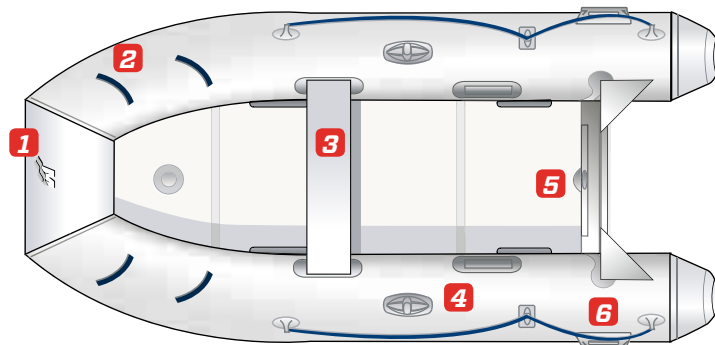
MERCURY aplica la exclusiva técnica de la TERMOSOLDADURA para ensamblar el tejido HAKU®, de PVC de sus tubos. Este proceso combina la soldadura por fusión con la fijación por alta presión de las cintas internas/externas dobles, y se utiliza para ensamblar las distintas partes de los tubos con unas soldaduras más resistentes que el propio material. Los toletes plegables se encuentran en la parte exterior del tubo.

## Comodidad y Seguridad

La sujeción combinada para los remos y el cabo da un aspecto elegante y limpio. Los pescantes montados en la plataforma de baño son fáciles de instalar.

## Durabilidad

Los espejos de popa, fabricados en tejido laminado, también están equipados con placa y taco para el montaje del fueraborda y una protección de serie para evitar golpes al equipar la neumática. Se incluyen argollas en acero inoxidable en popa para la práctica de esquí acuático, wakeboard o tubo de arrastre.



### 1 Tejido doble drop rubstrake

El doble tejido drop rubstrake ayuda a reducir el chapoteo del agua y proporciona a la embarcación una mayor resistencia a los impactos.



### 4 Sistema de sujeción de los remos

El sistema de sujeción de los remos ha sido rediseñado para que los remos puedan fijarse de un modo simple y seguro.

### 2 Asas de proa

Estas asas adicionales en el interior del tubo proporcionan un agarre más seguro, además de puntos de sujeción adicionales.



### 5 Tapón de drenaje

Con esta válvula de drenaje interior, ya no hay necesidad de asomarse por encima del espejo de popa y buscar la válvula con el motor fueraborda de por medio.

### 3 Asiento de poliéster

Todos los modelos MERCURY presentan asientos de poliéster muy resistentes (excepto la 420 Ocean Runner y la 470 Heavy Duty). Se puede añadir un segundo asiento en los modelos más grandes.



### 6 Asas de elevación

Las embarcaciones están equipadas con unas nuevas y modernas asas que también se pueden utilizar como sujeción para el cabo.



## ACCESORIOS DE SERIE Y CARACTERÍSTICAS

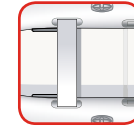
**Las embarcaciones neumáticas Mercury están equipadas con una amplia variedad de pisos. Cada una ofrece un tipo de ventaja en concreto dependiendo de su uso, condición y aplicación.**



Bomba de inflado QS de doble acción (+ kit de reparación)



Manómetro



Asiento (excepto para la 420 Ocean Runner y la 470 Heavy Duty)



NUEVO Bolsa de transporte para la embarcación



### Piso de tablillas

La serie Dinghy también está ya disponible con el piso de tablillas, clásico y económico. La solución más fácil y económica para tu auxiliar.



### Colchón de Aire (I-Beam)

La serie Dinghy está disponible con el piso tradicional de aire, cómodo, sencillo de inflar y muy resistente.



### Colchón de Aire (Y-Beam)

La gama Ultra Light presenta la nueva neumática con piso Y-Beam. Este nuevo tipo de piso es un suelo especial fijo de aire con quilla integrada. El diseño especial del casco de aire tiene una forma en V muy pronunciada que ofrece mayor flotabilidad, estabilidad y rendimiento.



### Puntada en X

Todos los modelos Air Deck incorporan un piso hinchable de puntada en X (X-Stitch™), que proporciona una mayor rigidez al piso, cuando se compara a la puntada suelta tradicional. Los pisos de la gama Air Deck también incorporan áreas antideslizantes. Miles de puntadas de fibra en X proporcionan al piso de aire un 50% más de rigidez que los sistemas de piso de aire tradicionales. Nuevo diseño.



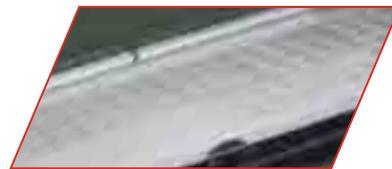
### Enduro - Polímero reforzado con fibra (compuesto FRP)

Nuestros modelos Sport y Adventure están equipados con un piso de tablas FRP. Ofrecen las ventajas de ser resistentes al agua, sin sufrir degradación, de larga duración, con flotabilidad y menor coste que un piso de tablas de aluminio.



### Enduro - Madera

Nuestro modelo Sport también puede equiparse con el suelo tradicional de madera pintada. Este tipo de suelo ofrece las siguientes ventajas: es resistente al agua, no se degrada, tiene una larga duración, buena flotabilidad y tiene un coste menor que los suelos FRP y de aluminio.



### Aluminio

Nuestros modelos Heavy-Duty y XS incorporan piso de tablas de aluminio reforzado. El piso de tablas de aluminio es fácil de instalar y proporciona una gran estabilidad. Junto con su dureza, el piso de aluminio te ofrece una superficie antideslizante para mejorar la estabilidad en condiciones húmedas y resbaladizas. Son altamente resistentes y adecuadas para aplicaciones de gran exigencia o uso intensivo.



### Piso Casco Rígido

Nuestras embarcaciones semirrígidas Ocean Runner y las nuevas Dynamic disponen de un casco de fibra de vidrio e incorporan una cubierta firme y estable. El piso de fibra de vidrio permite la estabilidad y rendimiento que esperas mientras mantiene un peso de la embarcación reducido. Este diseño ofrece gran rendimiento de navegación y una seguridad mayor. Para garantizar la seguridad a la hora de entrar y salir de la neumática, el piso de fibra de vidrio incluye una cubierta antideslizante que elimina las condiciones resbaladizas propias de las actividades acuáticas.

# DINGHY

## 240 / 200

Los modelos Dinghy son compactos y muy económicos cuando se trata de la primera compra de una neumática y son perfectos para los traslados desde el barco a la orilla. Los modelos Dinghy son también muy adecuados para familias que disfrutan de sus vacaciones junto a la costa o para aquellos que tengan problemas de espacio y no puedan trasladar fácilmente una embarcación grande. Estos nuevos modelos ofrecen dos opciones de pisos diferentes.



Piso Tablillas

Piso Hinchable (Beam)

Dinghy	240		200	
	Piso Tablillas	Piso Hinchable	Piso Tablillas	Piso Hinchable
Nº máx. de personas	3	3	2	2
Potencia máx. (cv)	3,5	3,5	3,3	3,3
Peso máx. motor (kg)	20	20	20	20
Peso (kg)	22	22	18	19
Eslora (m)	2,4	2,4	2,0	2,0

Material: PVC gris claro

Dos tipos de piso: colchón de aire (Beam) o suelo de tablillas

GARANTÍA: Brunswick Marine in EMEA acompaña todas las neumáticas Mercury 2015 con una garantía limitada de dos años sobre el material y costuras de retención de aire

- *Precios muy competitivos.*
- *Banco de serie.*
- *Tamaño compacto.*

- *Remos y chumaceras más resistentes.*
- *Cabos más resistentes.*



**Dinghy 240**



**Dinghy 200** **Dinghy 240**



Bote auxiliar



Turismo

# ULTRA LIGHT

## 250 / 220

La gama Ultra Light presenta la nueva neumática con piso Y-Beam. Este nuevo tipo de piso es un suelo especial fijo de aire con quilla integrada. El diseño especial del casco de aire tiene una forma en V muy pronunciada que ofrece mayor flotabilidad, estabilidad y rendimiento. Estas embarcaciones están diseñadas específicamente para un transporte fácil, y un almacenaje compacto y de poco peso.

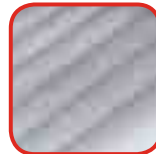
Son las auxiliares perfectas para estibar en el compartimento de una embarcación o en un coche.



Asa de PVC suave integrada



Ultra Light 220



Colchón de Aire (Y-Beam)

### Ultra Light

250

220

Nº máx. de personas	3+1	3
Potencia máx. (cv)	6	4
Peso máx. motor (kg)	30	30
Peso (kg)	35	30
Eslora (m)	2,50	2,20

Material: PVC gris claro

Tipo de piso: Colchón de Aire (Y-Beam)

- *Nuevo Piso Y-Beam con quilla integrada.*
- *Cómoda y versátil.*
- *Tamaño compacto.*
- *Extremadamente ligera.*

- *Fácil de inflar e instalar.*
- *Conos redondeados.*
- *La quilla hinchable aumenta la seguridad a bordo y garantiza un mejor rendimiento del sistema de gobierno y del manejo.*
- *Asa de PVC suave integrada.*



*Ultra Light 250*



Bote auxiliar



Turismo

# AIR DECK DELUXE

320 / 290 / 250 / 220

¿Estás buscando una embarcación neumática con un diseño elegante y moderno? Con su atractivo diseño y su calidad insuperable, la gama Air Deck Deluxe ofrece una construcción y un diseño de primerísima calidad.



Parches antideslizamiento



Asa de PVC suave integrada



**Air Deck  
Deluxe 320**



Piso hinchable X-Stitch™

Air Deck Deluxe	320	290	250	220
Nº máx. de personas	5	4	3+1	3
Potencia máx. (cv)	20	15	8	5
Peso máx. motor (kg)	60	60	40	30
Peso (kg)	46	43	40	41
Eslora (m)	3,20	2,90	2,53	2,20

Material: PVC gris claro

Tipo de piso: piso de aire™ con puntada en X

- *Decoración a doble color en tubo PVC Haku® en gris claro y azul marino.*
- *Piso hinchable Air Deck (ver los beneficios del producto).*
- *Quilla hinchable para un superior rendimiento.*
- *Tira de protección contra el desgaste alrededor del tubo.*
- *Banco de poliéster.*
- *Asas de seguridad para un agarre seguro.*
- *Espejo de popa protegido.*
- *Los conos redondeados disminuyen la eslora mientras el espacio interior permanece intacto.*
- *Muy pocas piezas para ensamblar.*
- *Piso hinchable X-Stitch™.*



### **Air Deck Deluxe 220**

Gracias a todas estas características, la embarcación Air Deck Deluxe es un gran ejemplo de calidad y buen diseño. Estas embarcaciones de uso general y peso ligero son fáciles de transportar y brindan la agradable sensación de un piso lleno de aire – lo suficientemente blando para poder ir de rodillas pero lo suficientemente rígido para albergar hasta a 5 personas a bordo sobre una cubierta estable. Estas embarcaciones cuentan con un interior espacioso y son perfectas para travesías costeras cortas o para viajes alrededor de islas.



Bote auxiliar



Turismo

# AIR DECK FISHING

320 / 290

Una gama que incluye las mismas características técnicas de la gama Air Deck Deluxe.

La Air Deck Fishing es ideal para aventureros y pescadores.

Con la garantía de 5 años de Mercury sobre el tejido y las costuras, la Air Deck Fishing es la embarcación ideal para tu próxima salida de pesca.



Cómodo asiento con espuma



Polea cabo de ancla de PVC



**Air Deck  
Fishing 320**



Piso hinchable X-Stitch™



Soporte para caña

Air Deck Fishing	320	290
Nº máx. de personas	5	4
Potencia máx. (cv)	20	15
Peso máx. motor (kg)	60	60
Peso (kg)	49	43
Eslora (m)	3,20	2,90

Material: PVC gris claro

Tipo de piso: piso de aire™ con puntada en X

- *Tejido Haku® de PVC gris oscuro.*
- *Piso hinchable Air Deck (ver los beneficios del producto).*
- *Tubo con protección de serie para el amarre y una polea para cabo de ancla y banda de protección alrededor del tubo.*
- *Soporte para caña en la parte posterior del tubo.*
- *Dos bancos de poliéster desmontables con colchoneta de espuma integrada.*
- *Los conos redondeados disminuyen la eslora mientras el espacio interior permanece intacto.*
- *Piso hinchable X-Stitch™.*



*Air Deck Fishing 320*



Pesca



Turismo

# SPORT

## 415 / 365 XS 320 / 290 / 250

La gama SPORT ENDURO incluye 3 modelos en tejido Haku® de PVC gris claro. Más allá de la portabilidad y la economía, la Serie Sport ofrece una gran resistencia, maniobrabilidad y rendimiento. Con su bajo centro de gravedad y pisos de alta resistencia, estas embarcaciones se han fabricado para navegar en largas distancias.

Fantásticas para crucero, diversión en familia, deportes acuáticos o como auxiliar para acercarse a la orilla, la Serie Sport tiene un curriculum de gran triunfadora.



Cabo de seguridad alrededor de la embarcación en los modelos XS



Anilla en D de acero inoxidable



Sport 250



Aluminio (XS)



Fibra (Enduro)



Madera (Enduro)

Sport	XS		Enduro					
	415	365	320		290		250	
			Fibra	Madera	Fibra	Madera	Fibra	Madera
Nº máx. de personas	8	6	5	5	4	4	3 + 1	3 + 1
Potencia máx. (cv)	30	25	20	20	15	15	8	8
Peso máx. motor (kg)	85	85	60	60	60	60	40	40
Peso (kg)	120	100	62	59	57	55	52	50
Eslora (m)	4,15	3,65	3,20	3,20	2,90	2,90	2,53	2,53

Material: PVC gris claro

Tipo de piso: fibra (Enduro), madera (Enduro) y aluminio (XS)

### Los modelos de 250 a 320 incluyen:

- 2 opciones diferentes de piso.
- Piso Enduro fabricado con material compuesto (fibra) altamente resistente que ofrece gran estabilidad y seguridad. No requiere ningún mantenimiento específico; simplemente enjuagar con agua (ver los beneficios del producto).
- Piso Enduro fabricado en madera para mayor estabilidad y seguridad. Gran protección con pintura de larga duración, resistente al agua y antideslizante. La opción más económica.
- Tablas del piso numeradas para un montaje sin problemas.
- Diseño elegante para mejorar el rendimiento y la conducción a gran velocidad.
- Cintón doble alrededor del flotador para reducir las salpicaduras.
- Asientos de poliéster.
- Asideros de seguridad para un agarre más seguro.

### Modelos XS 365 y 415, homologados para mayor potencia y una estructura más rígida:

- Piso XS de aluminio excepcionalmente resistente (ver los beneficios del producto).
- Mayor potencia que permite la navegación costera en familia, deportes acuáticos y pesca en el mar.
- Nuevos conos redondeados que dan un aspecto elegante a la embarcación.



**Sport 320**



**Sport 320 Sport 320**



Deportes náuticos



Buceo



Pesca



Bote auxiliar



Turismo

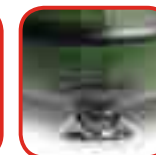
# ADVENTURE

## 365 XS 320 / 290 / 250 ENDURO

Para todos los aventureros, hemos creado la gama Adventure en tejido Haku® de PVC verde oscuro.



Reforzada y con tubo antideslizamiento



Anilla en D de acero inoxidable



Adventure  
365 XS



Fibra (Enduro)



Aluminio (XS)

Adventure	XS	Enduro		
	365	320	290	250
Nº máx. de personas	6	5	4	3+1
Potencia máx. (cv)	25	20	15	8
Peso máx. motor (kg)	85	60	60	40
Peso (kg)	105	62	57	52
Eslora (m)	3,65	3,20	2,90	2,53

Material: PVC verde oscuro

Tipo de piso: Aluminio / Compuesto (Enduro)

### Los modelos de 250 a 320 incluyen:

- *Piso Enduro fabricado con material compuesto (fibra) altamente resistente que no necesita ninguna limpieza específica, tan sólo tienes que enjuagarlo con agua (ver los beneficios del producto).*
- *Diseñado específicamente para pescadores.*
- *Los conos redondeados que dan un aspecto elegante a la embarcación con mismo espacio interior.*

### El modelo XS 365, homologados para mayor potencia y una estructura más rígida:

- *Piso XS de aluminio excepcionalmente resistente (ver los beneficios del producto).*
- *Los conos redondeados reducen la eslora de la embarcación mientras que el espacio interior se mantiene.*
- *Diseñados específicamente para satisfacer las necesidades de pescadores y submarinistas.*



**Adventure 365 XS**



Pesca



Buceo



Bote auxiliar



Turismo

# HEAVY-DUTY

## 470 / 415 / 365 XS

La gama de neumáticas Heavy-Duty de Mercury ha sido diseñada para el placer diario o para el uso profesional. La 470 puede equiparse con un motor de hasta 50 CV, lo cual permite que un equipo de rescate llegue rápidamente a la escena en caso de emergencia.



Reforzada y con tubo antideslizamiento



Anilla en D de acero inoxidable



Heavy-Duty 470 XS



Aluminio

Heavy-Duty XS	470	415	365
Nº máx. de personas	10	8	6
Potencia máx. (cv)	55	30	25
Peso máx. motor (kg)	130	85	85
Peso (kg)	160	120	100
Eslora (m)	4,70	4,15	3,65

Material: PVC rojo

Tipo de piso: aluminio

- Embarcaciones con tubos en color rojo fáciles de avistar. Utilizadas por equipos de rescate o vigilancia costera, también son ideales para submarinistas y pescadores, ya que pueden ser fácilmente avistados en el mar.
- Nuevo diseño de los conos posteriores que reducen la eslora de la embarcación manteniendo el mismo espacio interior.
- Piso XS de aluminio excepcionalmente resistente (ver beneficios del producto) y antideslizante.
- Seis asas externas para facilitar su transporte y botadura al agua.
- Amplias guirnaldas para facilitar la entrada y salida.
- Banco de poliéster en la 365 & 415 XS (no en la 470).



**Heavy-Duty 415 XS**



Buceo



Pesca



Turismo



Bote auxiliar

# OCEAN RUNNER

460 / 420 / 340 / 290

La Serie Ocean Runner es un verdadero trabajo de ingeniería, con un casco de fibra de vidrio en V y un flotador altamente estable, esta embarcación es una de las mejores semirrígidas en su rango de precio. La gama Ocean Runner está formada por tres nuevas embarcaciones semirrígidas de la marca Mercury. Sus líneas dinámicas y deportivas proporcionan una navegación con mucho estilo. Puedes personalizar tu embarcación con paquetes de accesorios específicos según las actividades acuáticas que realices.



Cofre de estiba en proa (en la 340 y 420)



Banco de poliéster (de serie en 340 y 290 y opcional en el 420 y 460)



Cinco puntos de remolque/elevación internos y externos



Ocean Runner 460



Fibra de vidrio

Ocean Runner	460	420	340	290
Nº máx. de personas	9	8	5	4
Potencia máx. (cv)	60	40	25	15
Peso máx. motor (kg)	130	110	85	60
Peso (kg)	127	120	89	65
Eslora (m)	4,60	4,20	3,40	2,90

Material: PVC gris claro  
Tipo de piso: fibra de vidrio

### Ocean Runner 290:

- Para una navegación segura entre costas e ideal para transportar pasajeros fácilmente.
- La consola opcional Jockey "Junior" es perfecta para aquellos que buscan un look más deportivo.

### Ocean Runner 340:

- Embarcación con mayor aptitud deportiva; opcionalmente se puede equipar con la consola "Junior" o "Sport".
- El cofre de proa evitará que tus pertenencias se mojen.
- Ideal para un yate con pescantes o compartimento para estiba en popa.

Las nuevas Ocean Runner 420 y 460 tienen una una manga más ancha y un espejo de popa más alto para motores de eje largo, y cuentan con las siguientes características y equipamiento opcional:

- Cofre de proa integrado, perfecto para estiba o para el ancla.
- Abierta con motor fueraborda con mando popero.
- Versión Sport con una consola Jockey Sport doble.
- Versión Confort con una consola central Confort o la nueva consola con dos asientos frontales y dos asientos confort.



**Ocean Runner 420**



Turismo



Bote auxiliar



Buceo



Pesca

# DYNAMIC

300 / 270 / 250



Asa de PVC suave integrada

Las embarcaciones semirrígidas Dynamic de Mercury te ofrecen la resistencia del casco de una embarcación convencional con la estabilidad excepcional de una neumática. Cada modelo Dynamic dispone de un casco de fibra de vidrio laminado a través del proceso VITECH (Tecnología de Inyección de Vacío) que moldea el casco y el espejo de popa como una sola pieza para una fuerza y durabilidad sin igual. Su amplitud interior permite llevar mucha equipación a bordo.



Dynamic  
270



Fibra de vidrio

Dynamic	300	270	250
Nº máx. de personas	4	4	3
Potencia máx. (cv)	15	8	5
Peso máx. motor (kg)	60	40	30
Peso (kg)	51	39	35
Eslora (m)	3,00	2,70	2,50

Material: PVC gris claro  
Tipo de piso: fibra de vidrio

- *Una sola capa VITECH en el casco proporciona una increíble relación peso-resistencia.*
- *Cubierta antideslizante para mayor seguridad al entrar o salir del agua.*
- *3 puntos de izado integrados para un transporte más sencillo.*
- *Con asiento de fibra de vidrio.*
- *Sistema abatible para bloqueo de remos que se desmontan para un sencillo almacenaje.*



***Dynamic 270***



Turismo



Bote auxiliar



Buceo



Pesca

# ACCESORIOS

**Recuerda, los chalecos salvavidas flotan. Tú no.  
Utiliza siempre el acollador del interruptor de parada del motor.**



### Lonas de fondeo

Lonas de fondeo en tejido de poliéster de alta calidad con recubrimiento de cloruro de vinilo.



### Bolsa para estiba de proa

Encaja en casi todos los modelos de embarcaciones neumáticas. Fácil de acoplar, calidad impermeable duradera.



### Bolsa para estiba bajo el asiento

Encaja en casi todos los modelos de embarcaciones neumáticas equipadas con asiento. Fácil de acoplar, calidad impermeable duradera.



### Kit portátil de luces de navegación LED

Asegúrate de que te vean y mantente seguro con estas pequeñas luces LED. Con múltiples opciones para fijación en horizontal y vertical y fáciles de retirar.



### Kit de anclaje del depósito de combustible de rápido desanclado

Se engancha al espejo de popa o a las tablas del piso de la neumática, amarra cualquier tamaño de depósito.



### Accesorios/parches

Disponibles para todas las embarcaciones para cubrir tus necesidades personales.



### Bloqueo motor fueraborda

Para motores fueraborda pequeños.



### Ancla para neumáticas

Las anclas de seta son una solución muy económica para embarcaciones de peso ligero. Están disponibles en acabados de aluminio pintado o con una capa de PVC negro.



### Colchoneta de proa

Disponible para la Ocean Runner 340, 420 y 460.



### Inflador-desinflador 12 Voltios

Suministrado con adaptadores universales y conectores de batería.



### Inflador/desinflador

El inflador de doble acción es más rápido que el inflador de pie tradicional.



### Chalecos de esquí y chalecos salvavidas

Los chalecos salvavidas hinchables están fabricados en un material altamente resistente; los mejores en cuestión de seguridad y también muy cómodos en todo tipo de circunstancia, muy compactos y extremadamente ligeros. Cumplen con los estándares de flotabilidad 150N de la UE.



### Manómetro de presión

Para tener la presión exacta en la neumática, se puede usar con una bomba de aire manual o eléctrica.



### Banco de poliéster

Reforzado para la 420 y 460.



### Depósito Poly Fuel 5L o 20L

# CONSOLAS Y ASIENTOS

## Jockey Junior



Ancho: 35 cm - Largo: 110 cm  
Altura: 66 cm - Peso: 27 kg

## Jockey Sport



Ancho: 38 cm - Largo: 120,5 cm  
Altura: 76 cm - Peso: 33 kg

## Pack Comfort



**Consola:** Ancho: 46,5 cm  
Largo: 43 cm - Altura: 102 cm  
Peso: 22,5 kg

**Asiento:** Ancho: 85 cm - Largo: 57 cm  
Altura: 63 cm - Peso: 21 kg

## Pack Comfort con la nueva consola JR-115



**Consola:** Ancho: 62 cm  
Largo: 80 cm - Altura: 122 cm  
Peso: 24,5 kg

**Asiento:** Ancho: 85 cm - Largo: 57 cm  
Altura: 63 cm - Peso: 21 kg

<b>Sport 365 XS</b>	●		
<b>Sport 415 XS</b>	●	●	●
<b>Sport 470 XS</b>		●	●
<b>Adventure 365 XS</b>	●		
<b>Adventure 415 XS</b>	●	●	●
<b>Adventure 470 XS</b>	●	●	●
<b>Heavy-Duty 365 XS</b>	●		
<b>Heavy-Duty 415 XS</b>	●	●	●
<b>Heavy-Duty 470 XS</b>	●	●	●
<b>Ocean Runner 290</b>	●		
<b>Ocean Runner 340</b>	●	●	
<b>Ocean Runner 420</b>	●	●	●
<b>Ocean Runner 460</b>		●	● ●
<b>Dynamic 300</b>	●		

# ESPECIFICACIONES

Modelos	Material	Color	Categoría de Diseño CE	Eslora total (cm)	Manga total (cm)	Eslora interior (cm)	Manga interior (cm)	Diámetro de tubo (cm)	Carga máx. (kg)	Peso máx. del motor (kg)	Potencia máx. (cv)	Potencia mínima (hp)	Longitud eje motor	Nº máx. de personas	Cámaras de aire	Peso (kg)	Dimensiones dentro de la bolsa (cm)	Quilla hinchable	Piso hinchable	Piso	Tipo de piso	
<b>NEUMÁTICAS</b>																						
Dinghy	240	PVC	○	D	240	132	154	64	34	315	20	3,5	2,5	S	3	2	22	100 x 56 x 26	No	No	Piso de tablillas	Neumática
Dinghy	240	PVC	○	D	240	132	154	64	34	260	20	3,5	2,5	S	3	2	22	100 x 56 x 26	No	Sí	Colchón de Aire (I-Beam)	Neumática
Dinghy	200	PVC	○	D	200	125	114	57	34	255	20	3,3	2,5	S	2	2	18	100 x 56 x 26	No	No	Piso de tablillas	Neumática
Dinghy	200	PVC	○	D	200	125	114	57	34	210	20	3,3	2,5	S	2	2	19	100 x 56 x 26	No	Sí	Colchón de Aire (I-Beam)	Neumática
Ultra Light	250	PVC	○	D	250	152	171	72	40	480	30	6	2,5	S	3+1	3	35	100 x 56 x 35	Sí	Sí	Colchón de Aire (Y-Beam)	Neumática
Ultra Light	220	PVC	○	D	220	152	145	72	40	430	30	4	2,5	S	3	3	30	102 x 56 x 30	Sí	Sí	Colchón de Aire (Y-Beam)	Neumática
Air Deck Deluxe	320	PVC	○	C	320	154	230	72	40	670	60	20	8	S	5	3	46	102 x 56 x 46	Sí	Sí	Colchón de Aire (X-Stiched)	Neumática
Air Deck Deluxe	290	PVC	○	C	290	154	206	72	40	635	60	15	5	S	4	3	43	102 x 56 x 40	Sí	Sí	Colchón de Aire (X-Stiched)	Neumática
Air Deck Deluxe	250	PVC	○	D	253	154	171	72	40	545	40	8	3,5	S	3+1	3	40	102 x 56 x 35	Sí	Sí	Colchón de Aire (X-Stiched)	Neumática
Air Deck Deluxe	220	PVC	○	D	220	154	145	72	40	480	30	5	2,5	S	3	3	41	102 x 56 x 30	Sí	Sí	Colchón de Aire (X-Stiched)	Neumática
Air Deck Fishing	320	PVC	●	C	320	154	230	72	40	670	60	20	8	S	5	3	49	102 x 56 x 46	Sí	Sí	Colchón de Aire (X-Stiched)	Neumática
Air Deck Fishing	290	PVC	●	C	290	154	206	72	40	635	60	15	5	S	4	3	43	102 x 56 x 40	Sí	Sí	Colchón de Aire (X-Stiched)	Neumática
Sport	415 XS	PVC	○	C	415	188	309	92	48	950	85	30	15	S	8	3	120	145 x 65 x 38	Sí	No	Aluminio	Rígido
Sport	365 XS	PVC	○	C	365	175	260,5	83	46	750	85	25	10	S	6	3	100	128 x 62 x 35	Sí	No	Aluminio	Rígido
Sport	320 Enduro	PVC	○	C	320	154	230	72	40	570	60	20	8	S	5	3	59	102 x 56 x 46	Sí	No	Madera	Rígido
Sport	320 Enduro	PVC	○	C	320	154	230	72	40	570	60	20	8	S	5	3	62	102 x 56 x 46	Sí	No	Fibra de vidrio	Rígido
Sport	290 Enduro	PVC	○	C	290	154	206	72	40	520	60	15	5	S	4	3	55	102 x 56 x 40	Sí	No	Madera	Rígido
Sport	290 Enduro	PVC	○	C	290	154	206	72	40	520	60	15	5	S	4	3	57	102 x 56 x 40	Sí	No	Fibra de vidrio	Rígido
Sport	250 Enduro	PVC	○	D	253	154	171	72	40	450	40	8	3,5	S	3+1	3	50	102 x 56 x 35	Sí	No	Madera	Rígido

Modelos	Material	Color	Categoría de Diseño CE	Eslora total (cm)	Manga total (cm)	Eslora interior (cm)	Manga interior (cm)	Diámetro de tubo (cm)	Carga máx. (kg)	Peso máx. del motor (kg)	Potencia máx. (cv)	Potencia mínima (hp)	Longitud eje motor	Nº máx. de personas	Cámaras de aire	Peso (kg)	Dimensiones dentro de la bolsa (cm)	Quilla hinchable	Piso hinchable	Piso	Tipo de piso	
<b>NEUMÁTICAS</b>																						
<b>Sport</b>	250 Enduro	PVC	○	D	253	154	171	72	40	450	40	8	3,5	S	3+1	3	52	102 x 56 x 35	Sí	No	Fibra de vidrio	Rígido
<b>Adventure</b>	365 XS	PVC	●	C	365	175	260,5	83	46	750	85	25	10	S	6	3	105	128 x 62 x 35	Sí	No	Aluminio	Rígido
<b>Adventure</b>	320 Enduro	PVC	●	C	320	154	230	72	40	570	60	20	8	S	5	3	62	102 x 56 x 46	Sí	No	Aluminio	Rígido
<b>Adventure</b>	290 Enduro	PVC	●	C	290	154	206	72	40	520	60	15	5	S	4	3	57	102 x 56 x 40	Sí	No	Aluminio	Rígido
<b>Adventure</b>	250 Enduro	PVC	●	D	253	154	171	72	40	450	40	8	3,5	S	3+1	3	52	102 x 56 x 35	Sí	No	Aluminio	Rígido
<b>Heavy-Duty XS</b>	470	PVC	●	C	470	216	332	108	54	1200	130	55	40	L	10	5	160	156 x 75 x 45	Sí	No	Aluminio	Rígido
<b>Heavy-Duty XS</b>	415	PVC	●	C	415	188	309	92	48	950	85	30	15	S	8	3	120	145 x 65 x 38	Sí	No	Aluminio	Rígido
<b>Heavy-Duty XS</b>	365	PVC	●	C	365	175	260,5	83	46	750	85	25	10	S	6	3	100	128 x 62 x 35	Sí	No	Aluminio	Rígido

Modelos	Material	Color	Categoría de Diseño CE	Eslora total (cm)	Manga total (cm)	Eslora interior (cm)	Manga interior (cm)	Diámetro de tubo (cm)	Carga máx. (kg)	Peso máx. del motor (kg)	Potencia máx. (cv)	Potencia mínima (hp)	Longitud eje motor	Nº máx. de personas	Cámaras de aire	Peso (kg)	Dimensiones dentro de la bolsa (cm)	Quilla hinchable	Piso hinchable	Piso	Tipo de piso	
<b>SEMIRRÍGIDAS</b>																						
<b>Ocean Runner</b>	460	PVC	●	C	460	192	340	98	50	900	130	60	20	L	9	5	127	390 x 122 x 68	No	No	Fibra de vidrio	Rígido
<b>Ocean Runner</b>	420	PVC	○	C	420	192	310	98	47	800	110	40	15	L	8	4	120	360 x 122 x 68	No	No	Fibra de vidrio	Rígido
<b>Ocean Runner</b>	340	PVC	○	C	340	176	234	94	41	515	85	25	8	S	5	3	89	270 x 120 x 50	No	No	Fibra de vidrio	Rígido
<b>Ocean Runner</b>	290	PVC	○	D	290	162	194	80	41	420	60	15	5	S	4	3	65	245 x 115 x 50	No	No	Fibra de vidrio	Rígido
<b>Dynamic</b>	300	PVC	○		300	160	194	80	40	455	60	15	5	S	4	3	51	240 x 112 x 45	No	No	Fibra de vidrio	Rígido
<b>Dynamic</b>	270	PVC	○		270	145	183	67	38	365	40	8	3,5	S	4	3	39	215 x 96 x 45	No	No	Fibra de vidrio	Rígido
<b>Dynamic</b>	250	PVC	○		250	145	153	67	38	340	30	5	2,5	S	3	3	35	185 x 96 x 45	No	No	Fibra de vidrio	Rígido

- **NOTA:** Debido a nuestros constantes esfuerzos para ofrecer los mejores productos, Mercury se reserva el derecho de cambiar las especificaciones sin previo aviso.
- **GARANTÍA:** Brunswick Marine in EMEA acompaña todas las neumáticas Mercury 2015 con una garantía limitada de cinco años sobre el material y costuras de retención de aire (excepto la gama Dinghy cuya garantía es de dos años).
- **Eje motor:** "S" Corto - "L" Largo.

## Lo mejor en potencia de motor y navegación

Puedes escoger entre nuestra amplia gama de potentes fueraborda Mercury o Mariner, los más populares de todos los tiempos. Tendrás un motor de última generación que te permitirá disfrutar al máximo en el agua. También te beneficiarás de una red de concesionarios a nivel nacional e internacional.

Además de esto, todos los motores fueraborda Mercury y Mariner pueden disfrutar de una garantía ampliable a 5 años\*. Esta ampliación de garantía será ofrecida a todos los propietarios de motores fueraborda Mercury y Mariner\*\*. Es aplicable a todos los motores Mercury y Mariner Verado®, Optimax® y 4 Tiempos adquiridos en Europa, Oriente Medio, África y CEI.

Esta garantía adicional cubre la mano de obra correspondiente a las averías causadas por defectos en material y mala mano de obra. Además, esta nueva garantía es transferible en caso de la venta del motor dentro del período de cinco años. Solo es aplicable para uso recreacional. Las condiciones de la garantía para motores de competición o alto rendimiento continúan inalterables.

\* Condiciones y exclusiones aplicables. Esta promoción excluye los motores Mercury Racing y los productos Mercury Performance.

\*\* Siempre que se cumplan todas la condiciones para la ampliación de la garantía.



Mercury-Inflatable.com



© 2014 Brunswick Marine in EMEA. Reservados todos los derechos. Brunswick Marine in EMEA investiga de forma continua métodos nuevos para mejorar los productos que diseña, fabrica y distribuye. Se realizan todos los esfuerzos posibles para producir documentación actualizada de ventas y servicio. Continuamente se están realizando cambios en las especificaciones de los motores, las embarcaciones, y los accesorios. Este catálogo no debe considerarse una guía exacta de las especificaciones más recientes, ni constituye una oferta de venta de cualquier motor, embarcación o accesorio concreto. Los distribuidores y representantes no son agentes de Brunswick Marine in EMEA, ni son una de sus filiales, y no están autorizados a vincular a Brunswick Marine in EMEA mediante compromisos o declaraciones realizados de forma expresa, incluida sin limitación la declaración de productos, ventas, aplicaciones o mantenimiento. No todos los productos están disponibles en todos los países y algunos solo están disponibles en cantidades limitadas. Algunos de los productos que se muestran en este catálogo incorporan accesorios opcionales. Consulta a tu Concesionario.

Visita [www.brunswick-marine.com](http://www.brunswick-marine.com).



BRUNSWICK MARINE in EMEA  
ISO 9001 - 2000 CERTIFIED

La apuesta por la calidad  
de Brunswick Marine in EMEA  
es el certificado ISO 9001:2000